



Divčibare su turistički centar koji se nalazi u centralnom delu planine Maljen, 38 km jugoistočno od Valjeva, na nadmorskoj visini od 980m. Najbliži su planinski centar Beogradu i gradovima Vojvodine. Zahvaljujući dobrom geografskom položaju, blagoj i prijatnoj klimi, očuvanoj prirodi, Divčibare su pogodno mesto za jednodnevne izlete, porodične odmore, ekscurzije, nastavu u prirodi i sportske pripreme.

Na spoju morske, karpatske i panonske klime, predstavljaju vazдушnu banju i riznicu dobrog zdravlja.



Проте Матеје 1/1, 14000 Ваљево  
Тел./Факс.: 014/221-138, 236-393

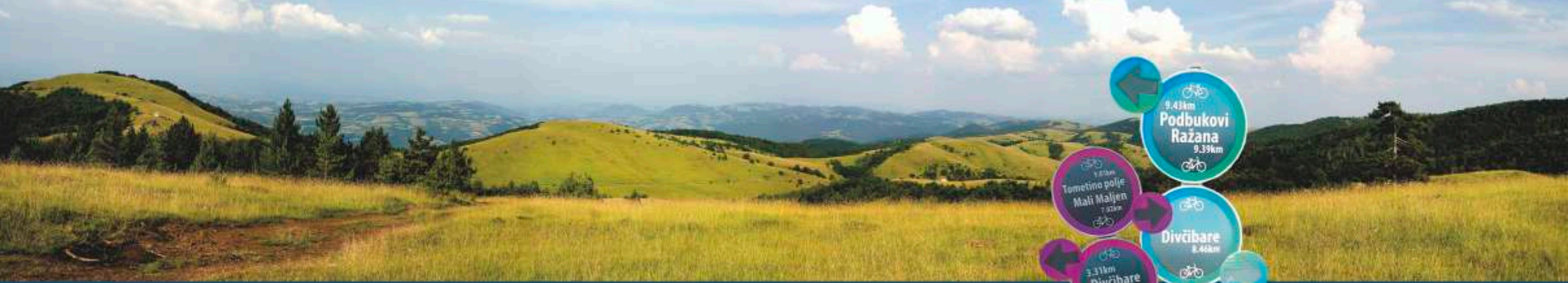
e-mail: [tovaljevo@mts.rs](mailto:tovaljevo@mts.rs); [www.divcibare.rs](http://www.divcibare.rs), [www.tov.rs](http://www.tov.rs)



# Divčibare







Najveći deo Divčibara idealan je za šetnju, pešačke ture i planinarenja. Ispresecane su brojnim pešačkim stazama, koje vode do vidikovaca sa kojih se pruža predivan pogled na šumadijske planine sve do Kopaonika, na Sokolske planine, Zlatibor, Taru, Zvezdu, Goliju i Durmitor. Vidikovci Maljena lako su dostupni tako da se do njih može doći za pola sata do sat vremena hoda, obeleženim pešačkim stazama.

O lepotama i specifičnostima Divčibara govori i činjenica da je država proglasila četiri stroga rezervata prirode: **CRNA REKA, ČLAČKI POTOK, ZABALAC I VRAŽJI VIR.**

## Divčibare

### BICKLISTIČKE STAZE

#### MAGENTA STAZA

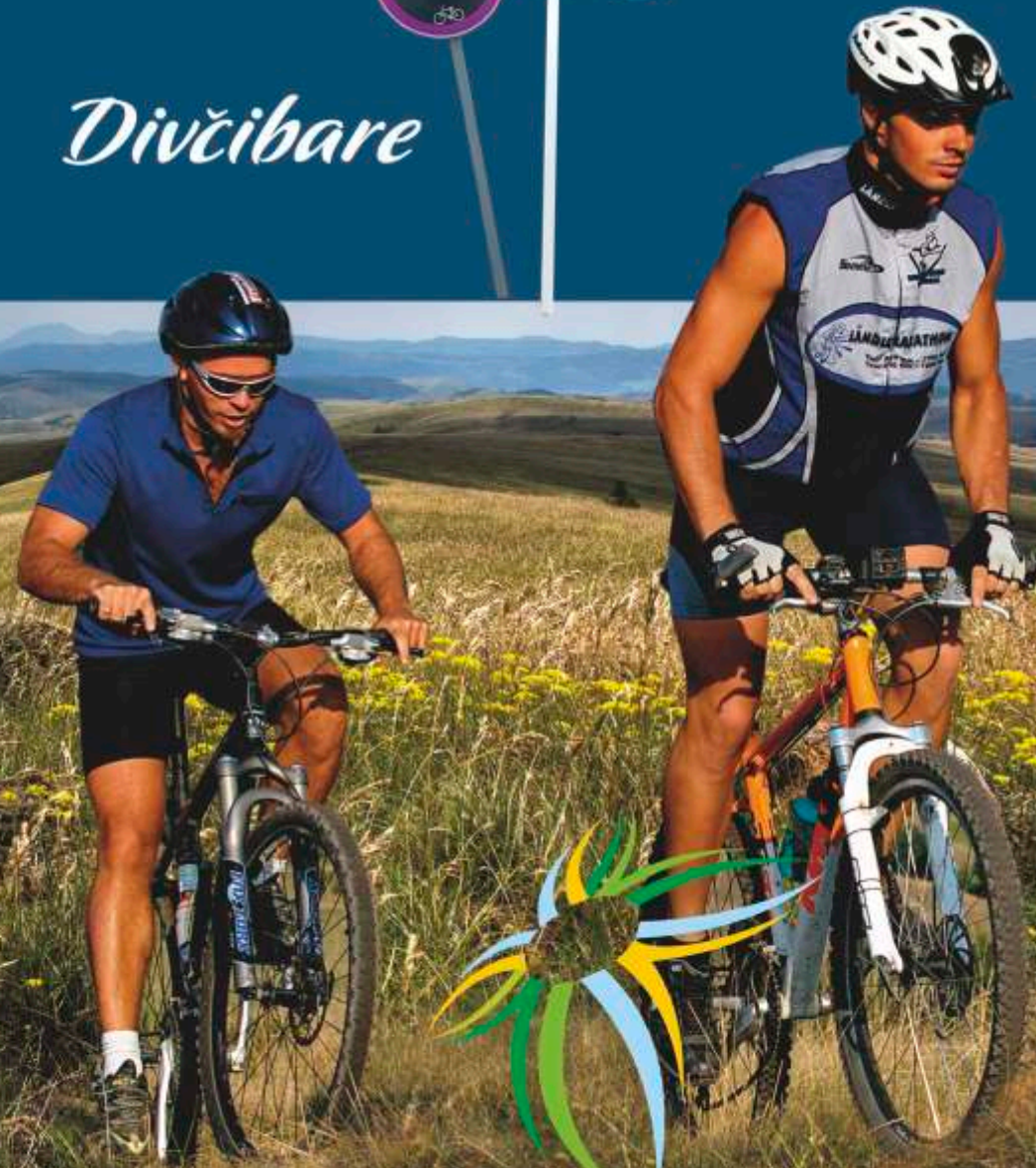
Divčibare-Mali Maljen-Tometino polje-  
Divčibare - ukupna dužina 32km  
Divčibare-Mali Maljen-10,3km  
Divčibare-Tometino polje-13,1 km  
Mali Maljen-Tometino polje-8,6 km

#### PLAVA STAZA

Divčibare-Kaona-Podbukovi-Divčibare  
ukupna dužina 33,3km  
Divčibare-Kaona 8,4 km  
Divčibare-Podbukovi 15,5 km  
Podbukovi-Kaona 9,4 km

#### ZELENA STAZA

Divčibare-Ražana-Kaona-Divčibare  
ukupna dužina 31,5km  
Divčibare-Ražana 13,7 km  
Divčibare-Kaona 8,4 km  
Kaona-Ražana 9,4 km







# Divčibare



## PEŠAČKE STAZE

### DIVČIBARE KRUŽNA STAZA

Staza se prostire obodima Divčibarskih vrhova, potezom: Stražara, Ljuti krš-Golubac-Vidikovac Paljba-Crni vrh-Velika pleća-Kraljev sto-Pitomine-Stražara vreme trajanja šetnje-4 sata

### DIVČIBARSKI VRHOVI-NARANDŽASTA

Staze se prostiru iz centra Divčibara, ka svakom pojedinačnom vrhu, čineći sa žutom, kružnom stazom, jasnu celinu pešačkih staza.

- Ljuti krš.....30 min
- Golubac.....30 min
- Vidikovac Paljba.....30 min
- Crni vrh.....30 min
- Velika pleća.....40 min
- Kraljev sto.....35 min
- Pitomine.....10min
- Stražara.....10 min

Divčibarske pešačke staze spadaju u srednje teške staze. Preporučuju se kao rekreacija turistima tokom aktivnog odmora na Divčibarama.

Staze su trasirane i obeležene turističkom signalizacijom. HVALA ŠTO VOLITE DIVČIBARE





Za skijanje je najatraktivnija nova staza koja se nalazi na severnoj strani Crnog vrha. Dužina staze je 850 metara. Visinska razlika između vrha i podnožja staze iznosi oko 180 metara.

Poseđuje dvosednu žičaru kapaciteta 1.200 skijaša na sat. Staza je srednje težine, ubraja se u grupu ski staza crvene kategorije i odgovara veštijim skijašima.

Druga staza na Crnom Vrh (staza "Centar") sa ski-liftom pogodna je za većinu skijaša, osvetljena je i pruža zadovoljstvo noćnog skijanja.

Blage divčibarske padine pogodne su za sankanje, hodanje na skijama...



Divčibare imaju idealne prirodne uslove za pripremu sportista, rekreativni turizam, dečje i omladinske sportske kampove, nastavu u prirodi...

Pojedini delovi Divčibara privlačni su za avanturistički turizam i ekstremne sportove: mauntingbajking, motokros, paraglajding, orijentaciju u prirodi, slobodno penjanje, kanjoning. Divčibare su redovna stanica na relijima džipova i motocikala.

